



彰化縣災害應變中心 卡努颱風情資研判

2023/08/02 18:40



說明大綱



01

颱風動向

02

路徑潛勢與預計影響時間

03

各影響因子預測情況

04

綜合建議

颱風動向

颱風名稱：卡努(KHANUN)

中心位置：**北緯 26.2度，東經 125.7度**

即在臺北的東北東方約 440 公里之海面上。

預測速度：每小時 **8** 公里

行進方向：向 **西北西** 進行

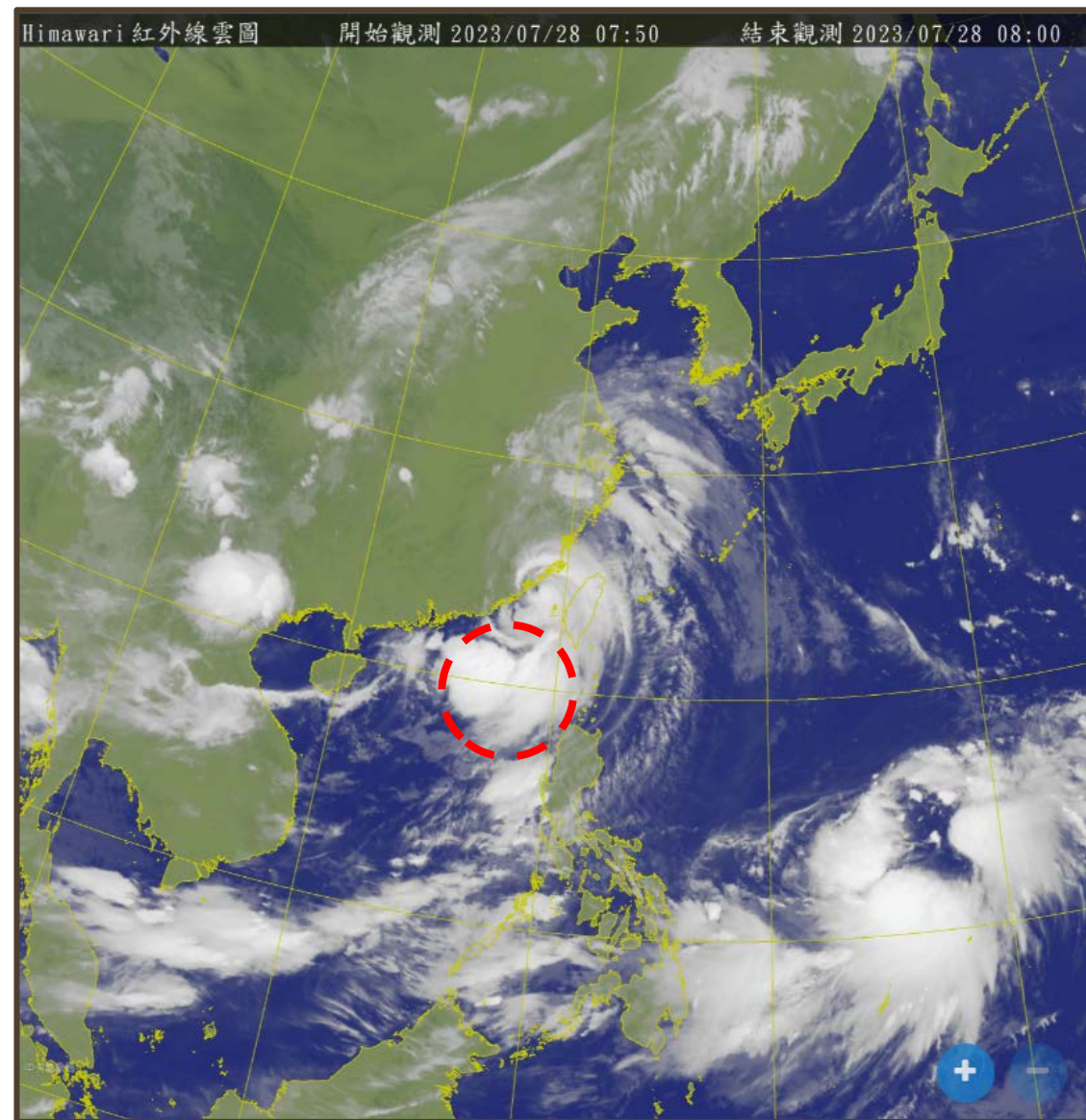
近中心最大風速：**48** 公尺/秒 (15 級風)

瞬時最大風速：**58** 公尺/秒 (17 級風)

7級風暴風半徑：**280** 公里

10級風暴風半徑：**100** 公里

(發布時間：**112年08月02日 18時15分**)

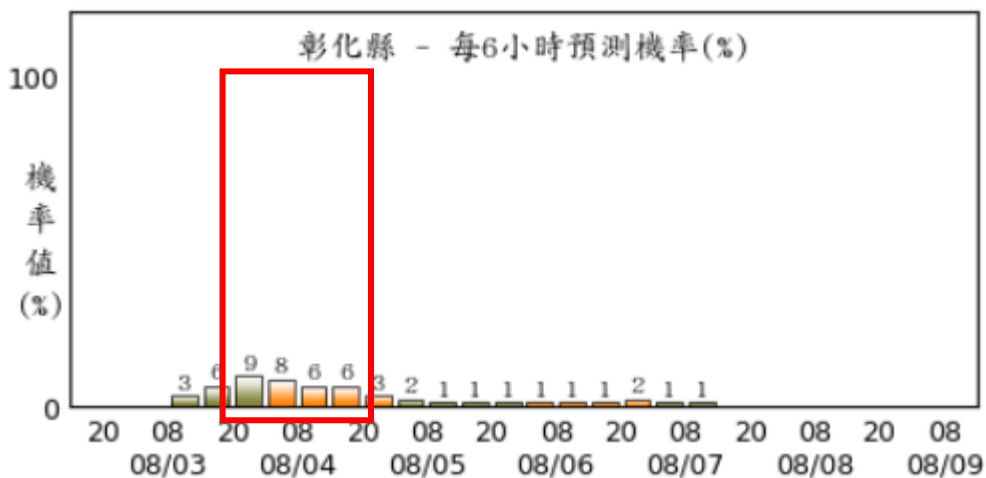


氣象局已於(8/2)下午17時30分，對卡努颱風發布海上陸上颱風警報；根據最新資料顯示，第6號颱風中心目前在臺北東北東方海面，向西北西移動，其暴風圈正逐漸接近臺灣北部近海，對新北、基隆及宜蘭將構成威脅。

路徑潛勢與預計影響時間

最新路徑預測 – 台灣

颱風七級暴風圈通過彰化縣之每6小時預測機率值



重點時間：

2日17時：暴風圈進入近海

預估3日17時：暴風圈接觸臺灣陸地

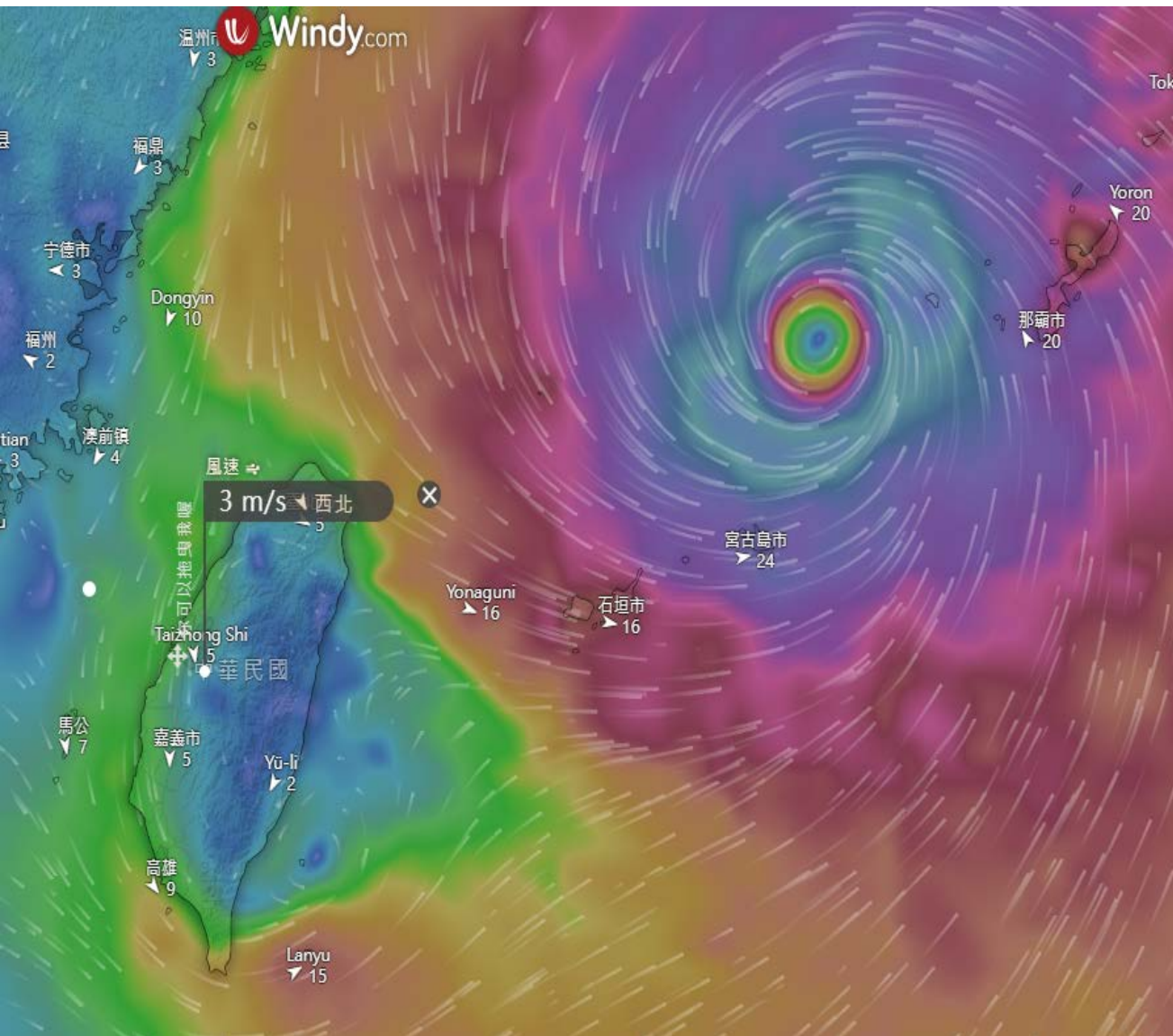
預估4日至5日上午為主要影響時間



- 依據各國路徑資料顯示中度颱風卡努，在8/3(四)下半年颱風將轉往東北東方向，颱風中心登台機率不大，8/3(四)下半年至8/4(五)上半年暴風圈影響仍可能帶來強風及強降雨。
- 預估颱風影響台灣時間持續至8/4(五)上午，8/4(五)下午起颱風遠離、雨勢漸緩。持續觀察，提醒民眾做好防災的準備。

各影響因子預測情況--風力

▣ 預估，02日18時至03日12時陣風約5至6級。



112年第6號颱風各地區風力預測

中央氣象局發布

發布時間：2023年08月02日19時00分(正報)

分區	風力(級)	02日 18時 至 03日 00時	03日 00時 至 03日 06時	03日 06時 至 03日 12時
基隆市	平均風	4-5	5-6	5-6
	陣風	6-7	6-7轉8-9	8-9
臺北市	平均風	3-4	4-5	4-5
	陣風	5-6	6-7	6-7
新北市	平均風	5-6	5-6	5-6
	陣風	6-7轉8-9	8-9	8-9
桃園市	平均風	3-4	4-5	5-6
	陣風	5-6	6-7	6-7轉8-9
新竹市	平均風	3-4	3-4	4-5
	陣風	5-6	5-6	6-7
新竹縣	平均風	3-4	3-4	4-5
	陣風	5-6	5-6	6-7
苗栗縣	平均風	3-4	3-4	3-4
	陣風	5-6	5-6	5-6
臺中市	平均風	3-4	3-4	3-4
	陣風	5-6	5-6	5-6
彰化縣	平均風	3-4	3-4	3-4
	陣風	5-6	5-6	5-6
南投縣	平均風	3-4	3-4	3-4
	陣風	5-6	5-6	5-6
雲林縣	平均風	3-4	3-4	3-4
	陣風	5-6	5-6	5-6
嘉義市	平均風	3-4	3-4	3-4
	陣風	5-6	5-6	5-6
嘉義縣	平均風	3-4	3-4	3-4
	陣風	5-6	5-6	5-6

各影響因子預測情況—降雨

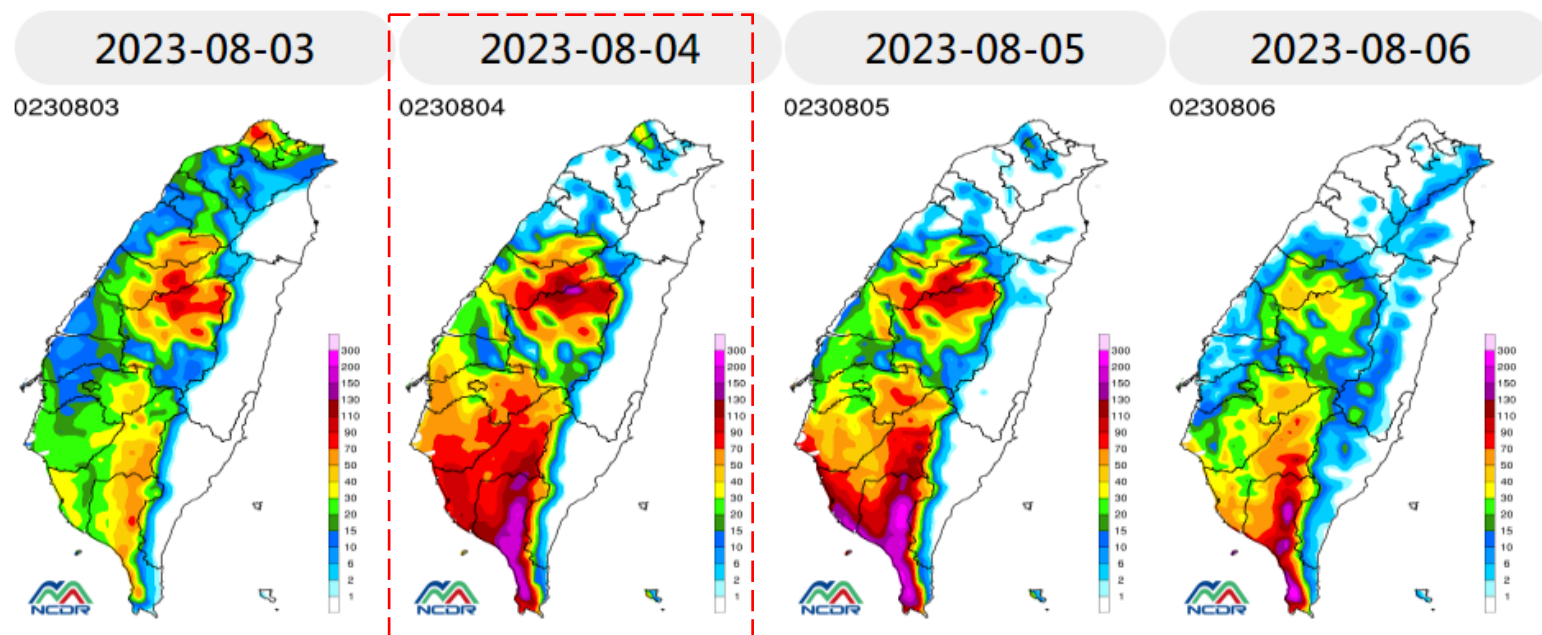
□ 根據NCDR(QPF)製作之資料，本縣主要受到颱風影響而有較多降雨的時間為**8/4(五)至8/5(六)**，降雨遍布全縣，又預估以東南方鄉鎮(社頭鄉、田中鎮、二水鄉等)為最強，本縣8/2(三)00時至8/4(五)24時，總降水約100-200毫米，需慎防豪雨造成低窪地區淹水。

112年第6號颱風各地區總雨量預測

中央氣象局發布

發布時間：112年08月02日19時00分（加報）

分區	總雨量(毫米)	
	此為各區最大累積雨量預測區間 自08月02日00時至08月04日24時止	
	平地	山區
基隆市	150-250	
臺北市	150-250	150-300
新北市	150-300	150-250
桃園市	150-250	150-250
新竹市	150-250	
新竹縣	150-250	150-300
苗栗縣	150-250	300-500
臺中市	150-250	400-600
彰化縣	100-200	
南投縣	150-250	400-600
雲林縣	80-150	150-250
嘉義市	80-150	
嘉義縣	80-150	300-500



2023年8月2日

綜合建議

- 依照移動及發展態勢研判，颱風影響本縣應主要為降雨量，影響時間點預計持續至8/5(六)。
- 降雨預測：本縣8/2(三)00時至8/4(五)24時，總降雨量約200mm。
- ◆ 風力預測：即刻起至03日12時最大陣風約5至6級，平均風力約3至4級。
- ◆ 災害潛勢預測：根據預測資料，颱風對本縣之影響較小，應不會達到淹水或坡地災害警戒，但仍建議秉持「料敵從寬、禦敵從嚴」原則，做好防颱整備工作。

感謝聆聽，惠請指教

